

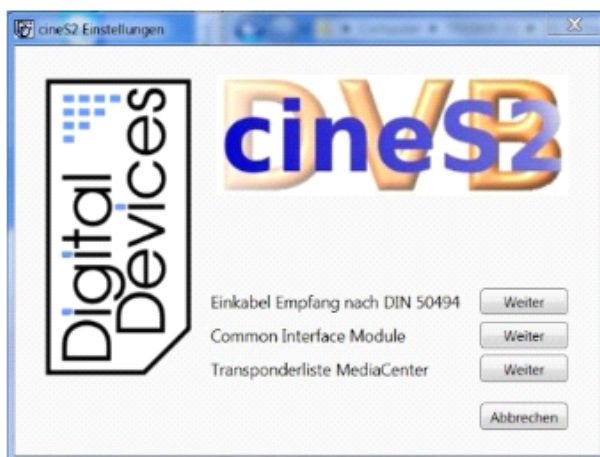
Mittwoch, 22. Dezember 2010  
10:56

## Aktualisierte Transponderliste ins Mediacenter laden.

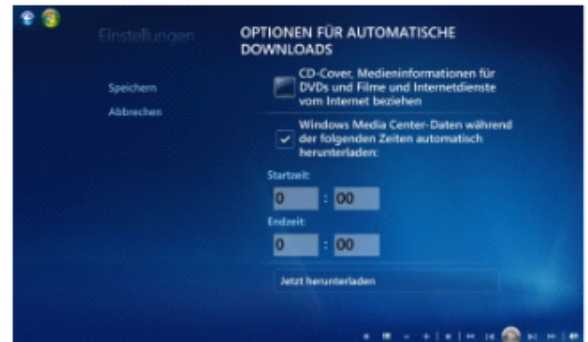
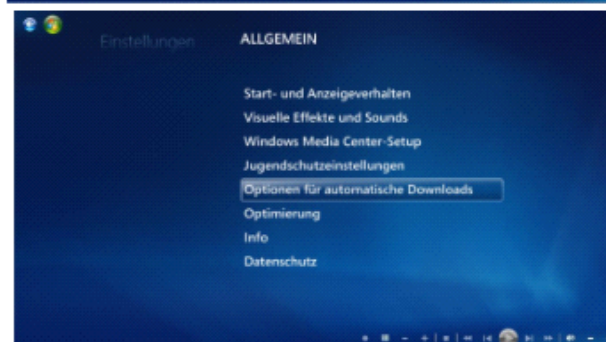
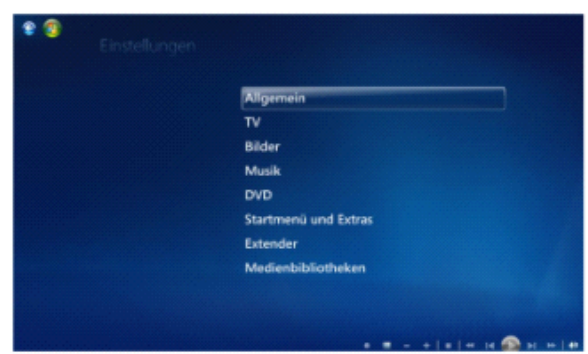
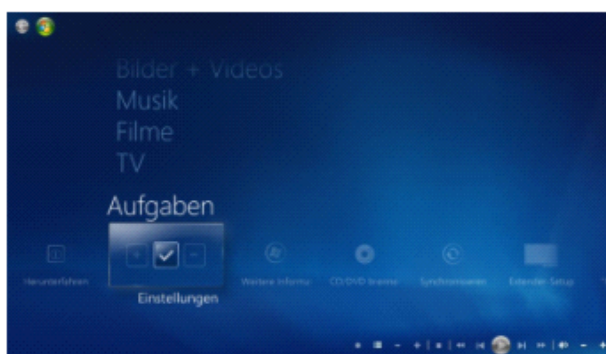
Sehr geehrter Kunde,

um die Sky PayTV Options-Kanäle, die deutschen und die österreichischen HDTV Kanäle im Windows Mediacenter einzurichten, müssen Sie im Mediacenter folgende Schritte unternehmen.

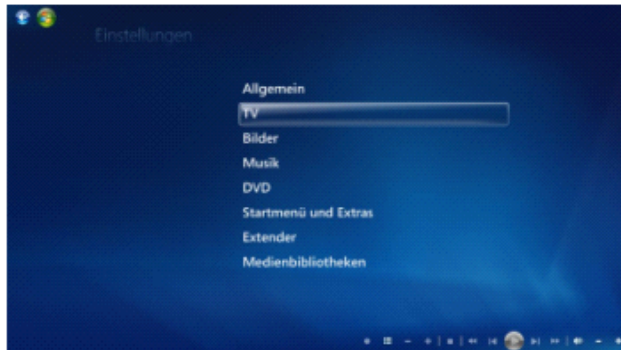
Mit dem Tool DVBCine Config (Start-Alle Programme-Digital Devices-DVB Devices-DVBCineConfig) bekommen Sie eine aktuellere Transponder Datei von uns geliefert, die durch den Aufruf des Buttons „Transponderliste MediaCenter“ in die Mediacenter Datenbank geladen wird.



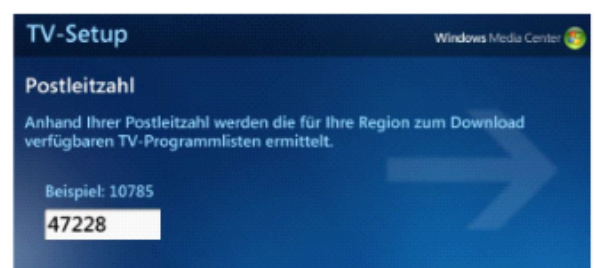
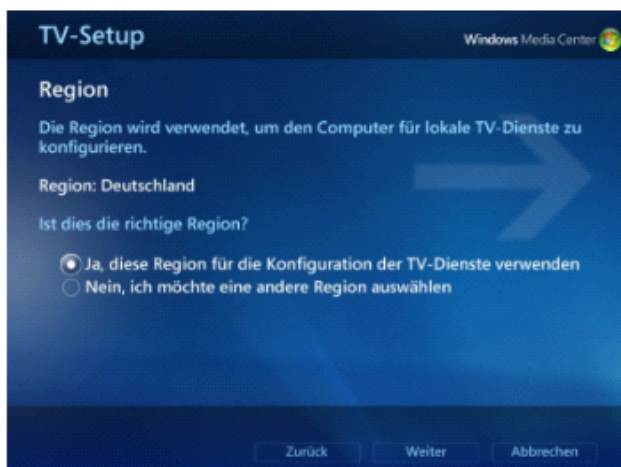
Nun müssen Sie einige Schritte im Mediacenter durchführen, um die vorgefertigte Kanalliste laden zu können. Zuerst müssen Sie unter Einstellungen-Allgemein-Optionen für automatische Downloads, die Option CD-Cover, Medieninformationen für DVDs und Filme und Internetdienste vom Internet beziehen, deaktivieren.

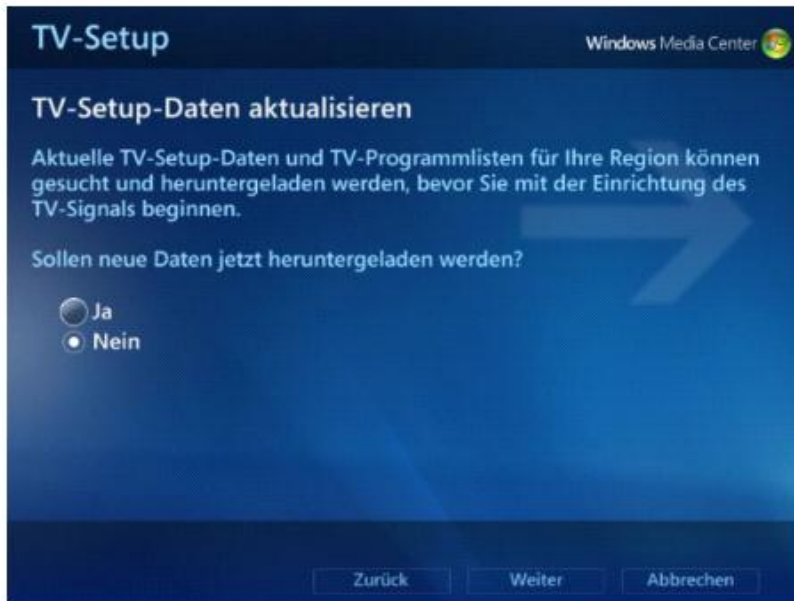


Diese Option können Sie nach dem erfolgreichen Einrichten der TV Karte wieder einschalten. Ohne das Abschalten dieser Option, wird beim einrichten der TV Karte ein benötigtes Menü nicht angezeigt. Nun richten Sie die TV Karte neu ein, unter TV – TV-Signal – TV-Signal einrichten.



Gehen Sie die Optionen entsprechend der Anweisungen durch bis Sie zu dem Punkt TV-Setup-Daten aktualisieren kommen.





Bei diesem Menüpunkt unbedingt **„NEIN“** auswählen, da andernfalls die neu geladene TV Kanalliste, durch die vom Internet geladene Kanalliste überschrieben wird.

Die Meldung „Sie erhalten keine TV-Programmlisten zum Download. Möchten Sie fortfahren?“ mit **„Ja“** bestätigen.



Ob die Kanalliste erfolgreich geladen ist, sehen Sie an der Erweiterung ASTA 1H,1KR,1L, 1M (19,2E) (by Digital Devices).



Beenden Sie die Einrichtung der TV Karte.

Nun müssen die Sky Kanäle noch aktiviert werden damit Sie im Mediacenter nutzbar sind.

Gehen Sie dazu unter Einstellungen – TV-Programm – Kanäle bearbeiten und aktivieren Sie die Kanäle die Sie in Ihrem Sky Paket abonniert haben.



Wenn Sie einmal einen Sky-Kanal auf einen Transponder angewählt haben sehen Sie auch die EPG Daten für den Transponder und die aktuellen Programmhinweise der Optionskanäle.